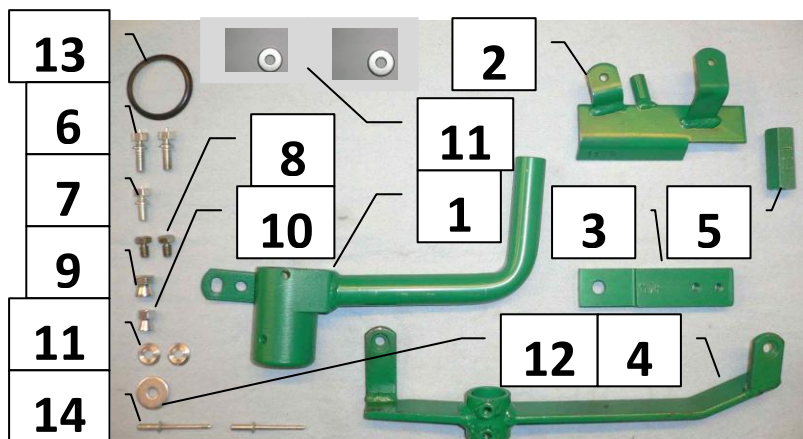


Паспорт Механического Противоугонного Устройства «FORTUS» 102402/01.

Марка а/м	Dodge
Модель а/м	Nitro
Страна производства а/м	США
Год начала производства а/м	2007
Год окончания производства а/м	2011
Тип кузова автомобиля а/м	внедорожник
Тип двигателя автомобиля а/м	бензин, дизель
Объем двигателя а/м	-
Тип КПП а/м	автомат
Количество ступеней КПП а/м	-
Расположение передачи "R" для механических КПП (вперед, назад)	-
Комментарий к модификации МПУ "Fortus" (Особенности КПП)	-
Артикул МПУ "Fortus"	102402/01
Модель (номер) МПУ "Fortus"	1174
Паспорт МПУ "Fortus" (Инструкция по установке, комплектация)	-



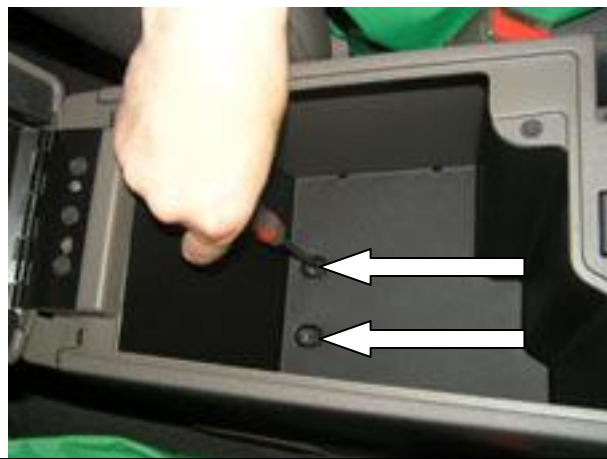
Комплектация МПУ «FORTUS» 102402/01.



п/п	Артикул	Наименование	Кол-во
1	F-KO-L-1174	Замок МПУ	1
2	KR-1174.1	Кронштейн МПУ №1	1
3	KR-1174.2	Кронштейн МПУ №2	1
4	KR-1174.3	Кронштейн МПУ №3	1
5	ST-G-M6-17-40-U	Столбик шестигранный универсальный М6х17х40	1
6	BS-G-N-T-06015	Болт срывной М6х15	2
7	BS-G-N-T-06010	Болт срывной М6х10	1
8	BS-C-V-T-06010	Болт внутренний срывной М6х10	2
9	GS-08	Гайка срывная М8	1
10	GS-06	Гайка срывная М6	1
11	SH-06	Шайба ф6	4
12	SH-08	Шайба ф8	1
13	MA-30	Декоративная манжета	1
14	ZK-04	Заклёпка	2



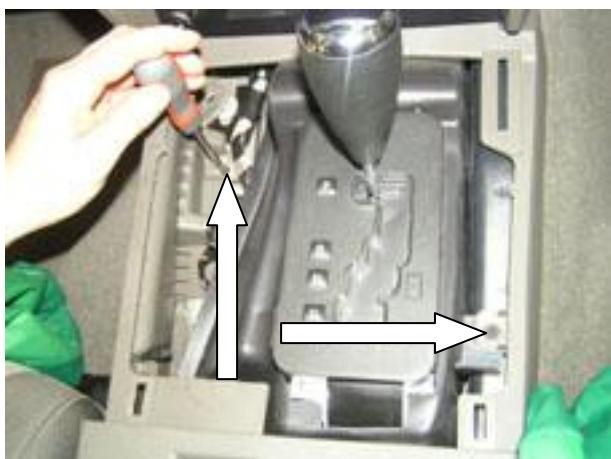
Снять верхнюю крышку



Поднять подлокотник, открутить 2 самореза

1

2



Открутить 2 самореза



СНЯТЬ КОНСОЛЬ

3

4



Вынуть клипсу



СНЯТЬ ВОЗДУХОВОД

5

6



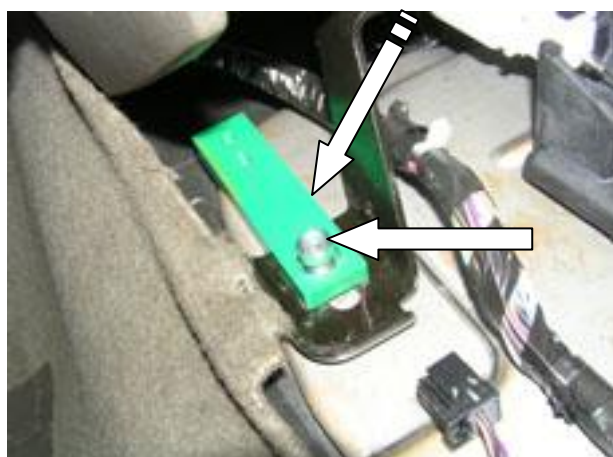
Открутить 2 штатные гайки

7



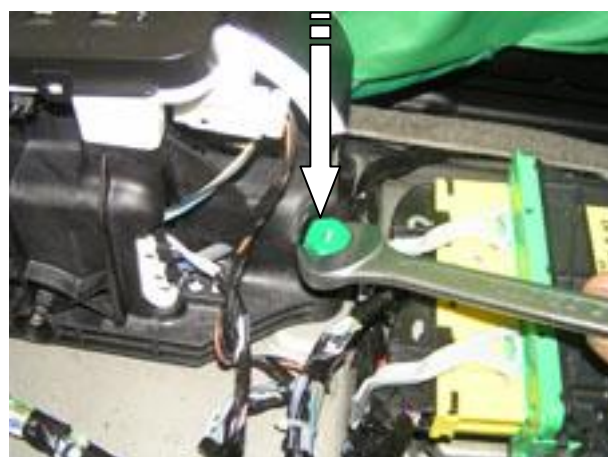
Открутить штатную гайку

8



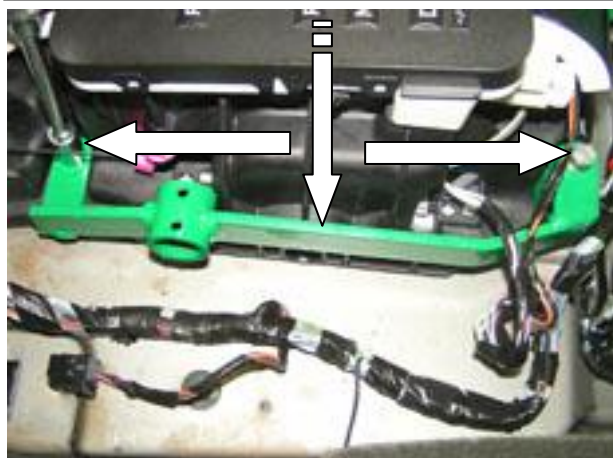
Установить на шпильку пластину-переходник, закрутить срывную гайку

9



Установить на шпильку шестигранный столбик

10



Установить кронштейн замка на шпильку и столбик, закрутить болт и гайку

11



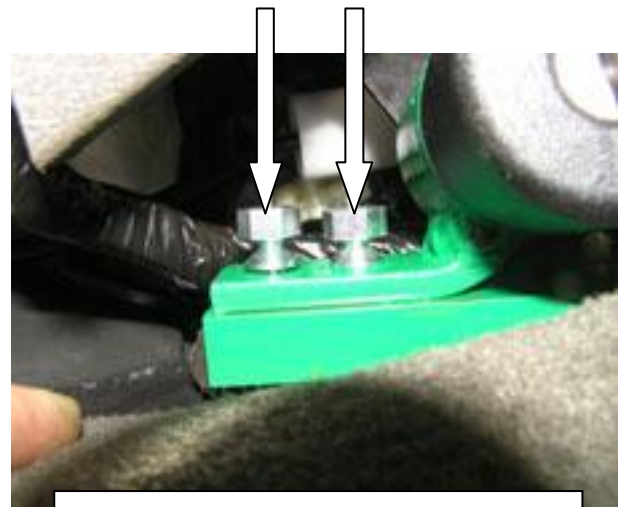
Просверлить отверстие в селекторе под трубу замка сквозь цилиндр кронштейна замка

12



Установить замок на кронштейн замка и пластину-переходник, зафиксировать трубу замка в цилиндре кронштейна 2 винтами

13



Зафиксировать лапку замка на пластине-переходнике 2 болтами

14



Установить защиту на селектор, просверлить 2 крепёжных отверстия в селекторе сквозь отверстия в защите

15



Зафиксировать защиту на селекторе 2 заклёпками при помощи клёпальника

16



Удалить мешающие рёбра жёсткости консоли

17



Разметить, используя разметочный шаблон, отверстие в консоли под корпус замка

18



Просверлить отверстие

19



Расширить отверстие

20



Удалить мешающий пластик

21



Установить консоль на место

22